




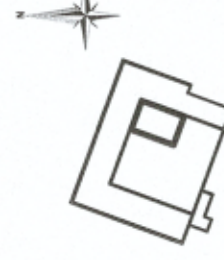
ZESTAWIENIE POMIĘSZCZEN PATERU		POM	POSIADZA
NR	NAZWA POMIĘSZCZENIA		wyłączenia
P.0.1	MAGAZYN	7,6 m ²	wyłączenia
P.0.2	MAGAZYN	11,05 m ²	wyłączenia
P.0.3	MAGAZYN	3,81 m ²	wyłączenia
P.0.4	KOMUNIKACJA	30,00 m ²	wyłączenia
P.0.5	SALA OPRAWY	13,85 m ²	wyłączenia
P.0.6	MAGAZYN	23,03 m ²	wyłączenia
P.0.7	SZATNIA DAMSKA	23,02 m ²	TERMOZAT
P.0.8	POŁ SĘDZIOWA DO MEZYTZYN	13,82 m ²	wyłączenia
P.0.9	LAWENDA DAMSKA	8,05 m ²	TERMOZAT
P.0.10	POŁ SĘDZIOWA DO ROBOT	14,00 m ²	wyłączenia
P.0.11	POŁ SĘDZIOWA	6,83 m ²	wyłączenia
P.0.12	POŁ ODPORCZYWA DO KOWIOLU	5,94 m ²	wyłączenia
P.0.13	WC DO PERSONELU	10,21 m ²	wyłączenia
P.0.14	PREZESIONEK	13,82 m ²	wyłączenia
P.0.15	POŁ SĘDZIOWA DO MEZYTZYN	31,88 m ²	wyłączenia
P.0.16	KOMUNIKACJA	5,53 m ²	TERMOZAT
P.0.17	WC SEKTORU	3,96 m ²	TERMOZAT
P.0.18	WC NIEMIESZCZONYCH	5,97 m ²	wyłączenia
P.0.19	POK INTERWY PRZESILUCH	13,82 m ²	TERMOZAT
P.0.20	WC SEKTORU	5,97 m ²	wyłączenia
P.0.21	POK INTERWY PRZESILUCH	13,82 m ²	wyłączenia
P.0.22	KOMUNIKACJA	23,21 m ²	wyłączenia
P.0.23	PREZESIONEK	13,82 m ²	wyłączenia
P.0.24	MAGAZYN	4,35 m ²	wyłączenia
P.0.25	MAGAZYN	3,86 m ²	wyłączenia
P.0.26	PRZEBIERALNA	1,70 m ²	wyłączenia
P.0.27	DEFIZYT	12,39 m ²	wyłączenia
P.0.28	POK PROFESA	4,42 m ²	wyłączenia
P.0.29	POŁ SĘDZIOWE	14,28 m ²	wyłączenia
P.0.30	MAGAZYN GOSPODARZY	14,42 m ²	wyłączenia
P.0.31	WC	9,20 m ²	TERMOZAT
P.0.32	WC PERSONELU	5,42 m ²	TERMOZAT
P.0.33	WC NIEMIESZCZONYCH	4,45 m ²	TERMOZAT
P.0.34	KORYTARZ	67,74 m ²	wyłączenia
P.0.35	POKOLAWA	13,81 m ²	wyłączenia
P.0.36	POKOLAWA	13,81 m ²	wyłączenia
P.0.37	POKOLAWA	13,81 m ²	wyłączenia
P.0.38	POKOLAWA	13,81 m ²	wyłączenia
P.0.39	POKOLAWA	13,81 m ²	wyłączenia
P.0.40	POKOLAWA	13,81 m ²	wyłączenia
P.0.41	POKOLAWA	13,81 m ²	wyłączenia
P.0.42	POKOLAWA	13,81 m ²	wyłączenia
P.0.43	ODEZB BLOKOWE ZNIECIESZCZONA	1,39 m ²	TERMOZAT
P.0.44	ODEZB BLOKOWE	5,82 m ²	TERMOZAT
P.0.45	BUDYNIE PRZESILUCH	615,50 m ²	TERMOZAT
P.0.46	RAZEN		

LEGENDA

	WYBURZENIA
	PROJEKTOWANE ŚCIANY WIENNE TRZYNIE
	PROJEKTOWANE ŚCIANY ZEWNĘTRZNE

Mazowiecki Urząd Wojewódzki
w Warszawie
Wydział Infrastruktury
Delegatura-Płocówka Zamiejscowa
w Radomiu
ul. Żeromskiego 53 26-600 Radom

1. PRZED REALIZACJĄ PRAC BUDOWLANYCH I ZAMAWIANIEM ELEMENTÓW NALEŻY SPRAWDZIĆ WNIATY NA BUDOWIE
2. WSTĘPNE NIEZGODNOŚCI I NIEJAKOŚĆ W DOKUMENTACJI NALEŻY ZGŁASZAĆ PROJEKTANTOM
3. WSTĘPNE MATERIAŁY WYKONCZONE ORAZ WYKAZUJĄCE NA PODSTAWIE PRZEJAZDOWYCH PRÓBOK LUB INDEKSOWE



Земан зақ

Embi Architektura
Spółka z ograniczoną odpowiedzialnością

Embi Architektura
Spółka z ograniczoną odpowiedzialnością

[illegible]

Investor - Zleceniodawca:
KOMENDA WOJEWÓDZKA POLICJI Z SIEDZIBĄ W RADOMIU
UL. 11 LISTOPADA 37/69

Branda:	Architektura	Uprawnienia:
Projektował:	mgr inż. arch. Sylwester Piątek	MA 014/07
Sprawił:	mgr inż. arch. Emilia Skwirra	MA 040/13
Opracował:	mgr inż. arch. Maciej Sowa	
Rysunek:		

Faz:	PROJEKT	Data:	06/2019	Skala:	1:100
<p>Projekt ten jest chroniony prawem autorskim. Kopowanie i zmiana mogą być dokonywane jedynie za zgodą autora.</p>					