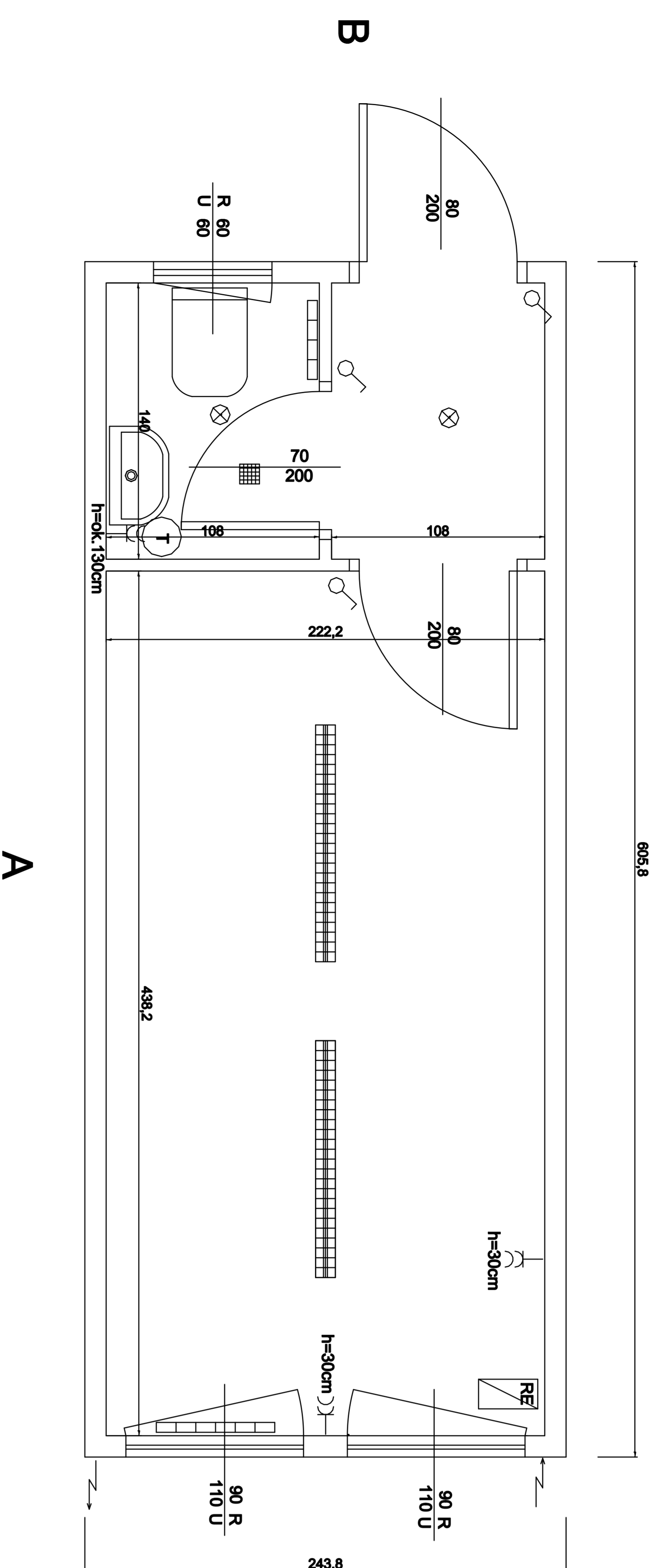
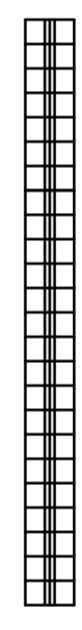

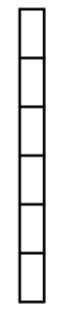
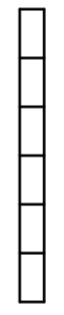





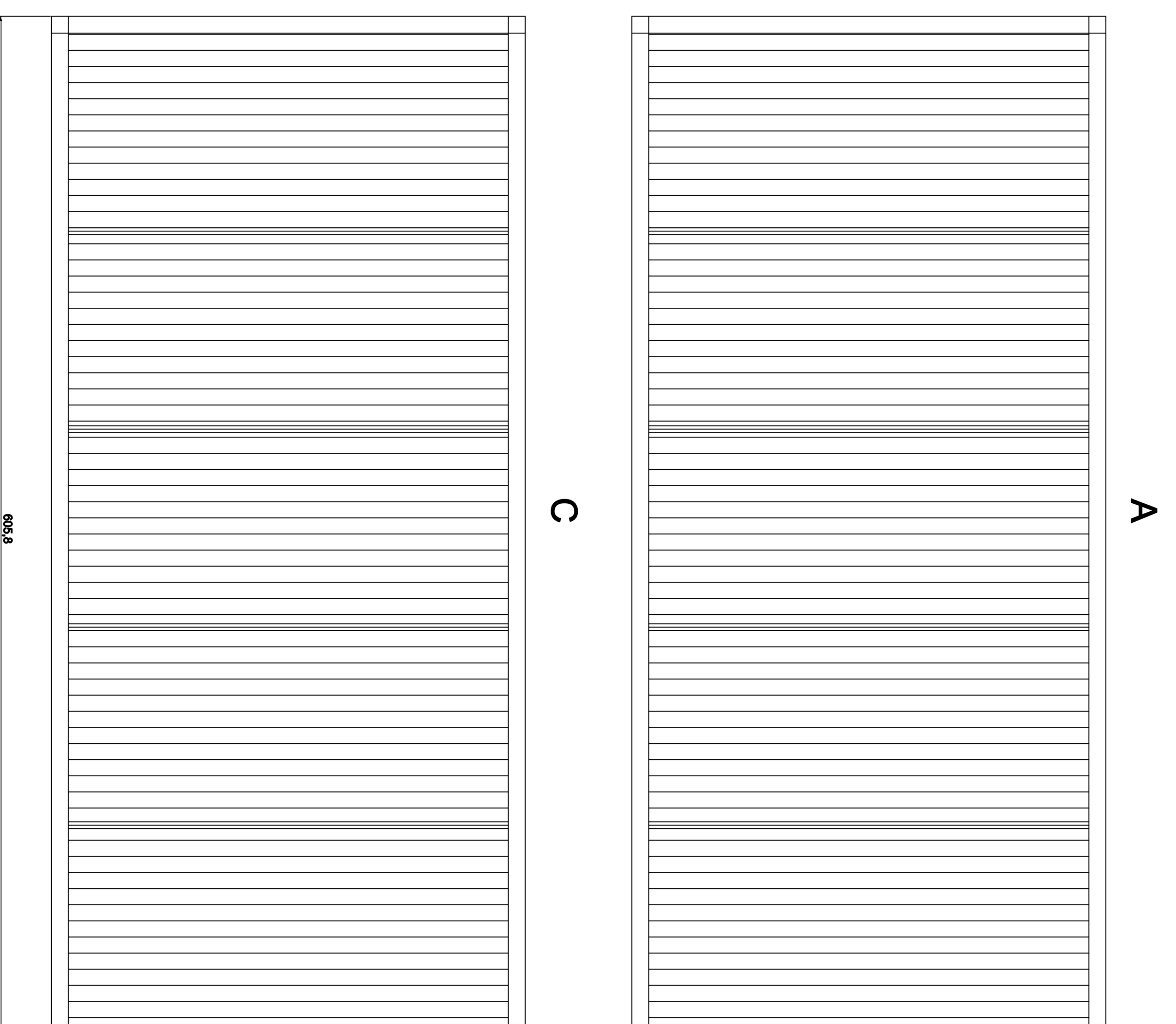
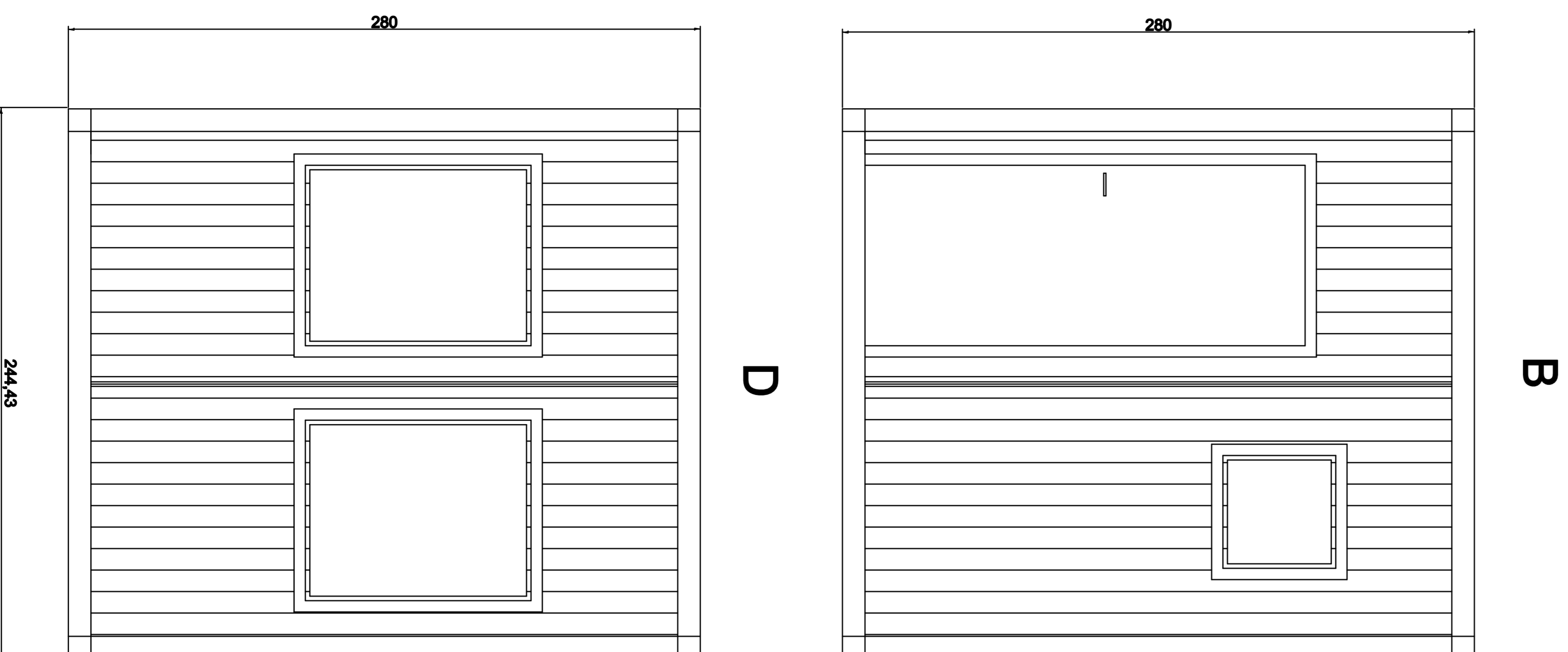
# KONTENER BIUROWY - SZKIC

## Rzut poziomy i elewacje



### LEGENDA

-  lampa hermetyczna 2x36W
-  terma elektryczna poj. 5l
-  grzejnik konwektorowy 2000W
-  gniazda podwójne 2x230V
-  rozdzielnia elektryczna
-  input/output 400V 32A
-  okna rozwierno-uchylne



### OPIS TECHNICZNY

1. ŚCIANA /od zewnątrz/  
blacha trapezowa ocynkowana 0,8mm  
izolacja MW60  
folia PE 0,16mm  
laminowana płyta wiórowa 10mm
2. STROPODACH /od zewnątrz/  
blacha trapezowa ocynkowana 0,8mm  
izolacja MW100  
folia PE 0,16mm  
laminowana płyta wiórowa 10mm
3. PODŁOGA  
pokrycie PVC 2mm  
płyta OSB 24mm  
folia PE 0,16mm  
izolacja MW100  
blacha trapezowa ocynkowana 0,8mm

ostatyczna kolorystyka do uzgodnienia z zamawiającym

tolerancja wymiarów:

długość, wysokość i szerokość kontenera w zależności od jego typu może się różnić od podanych na rys.  $\pm 10$ mm